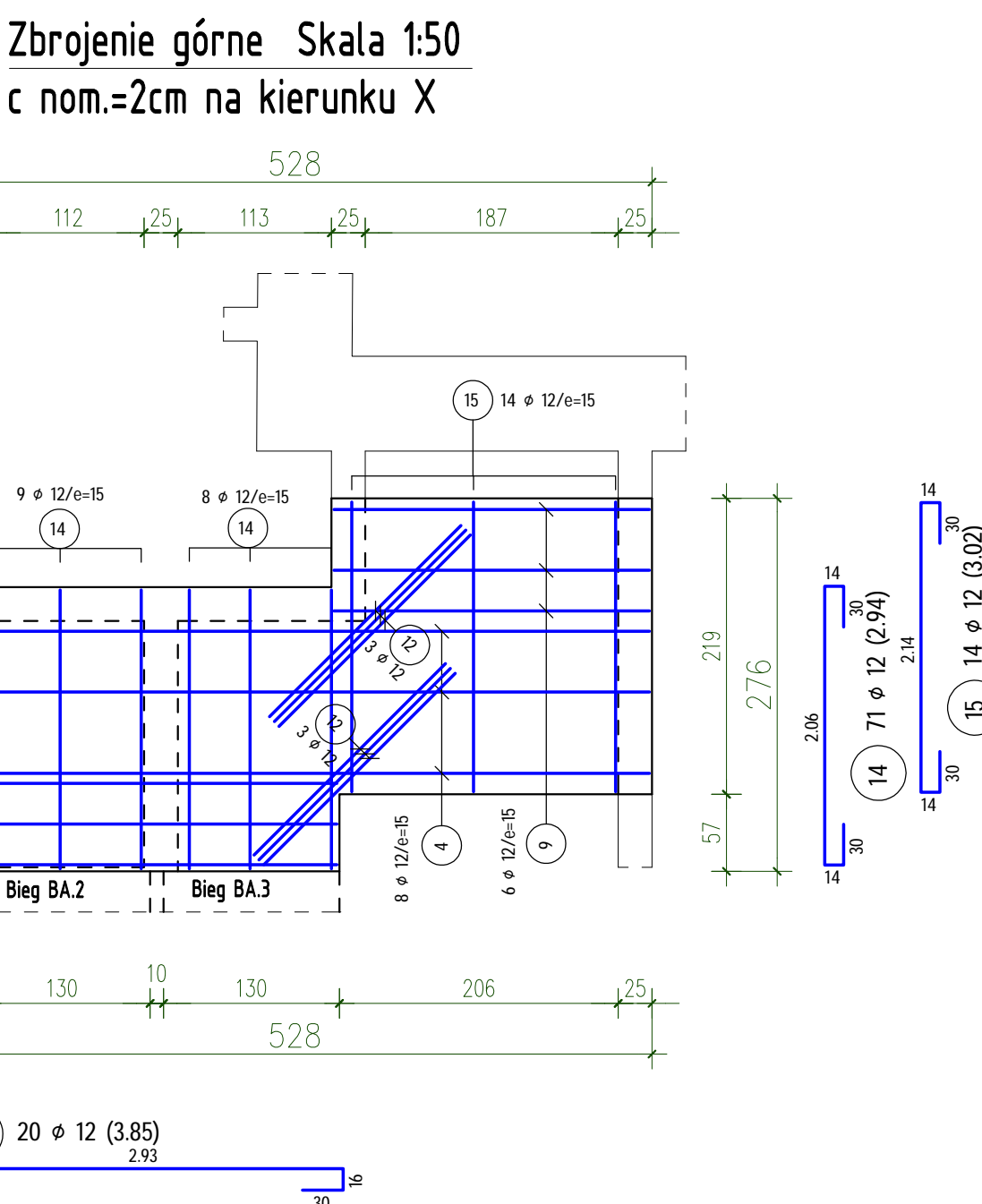
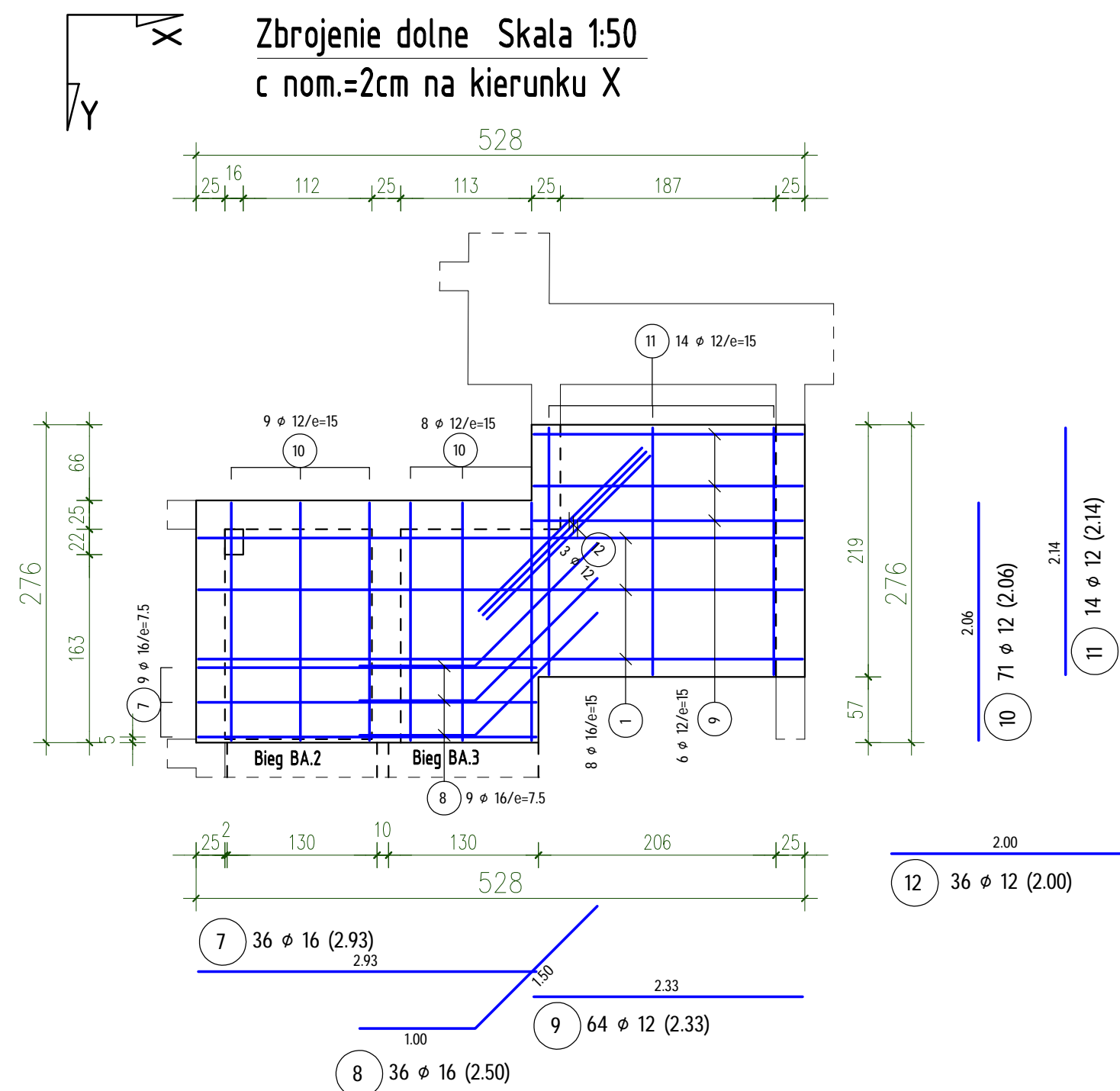


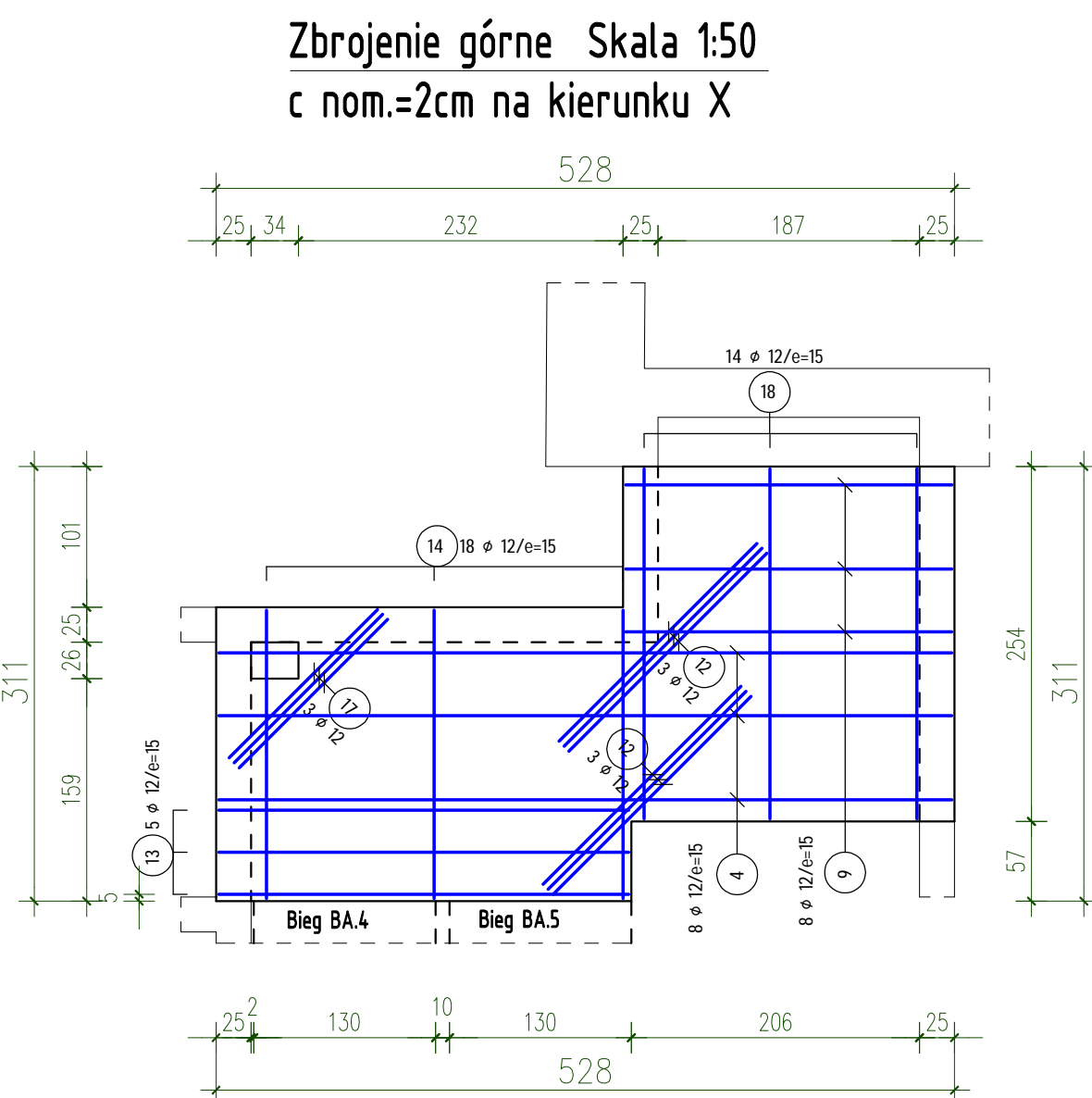
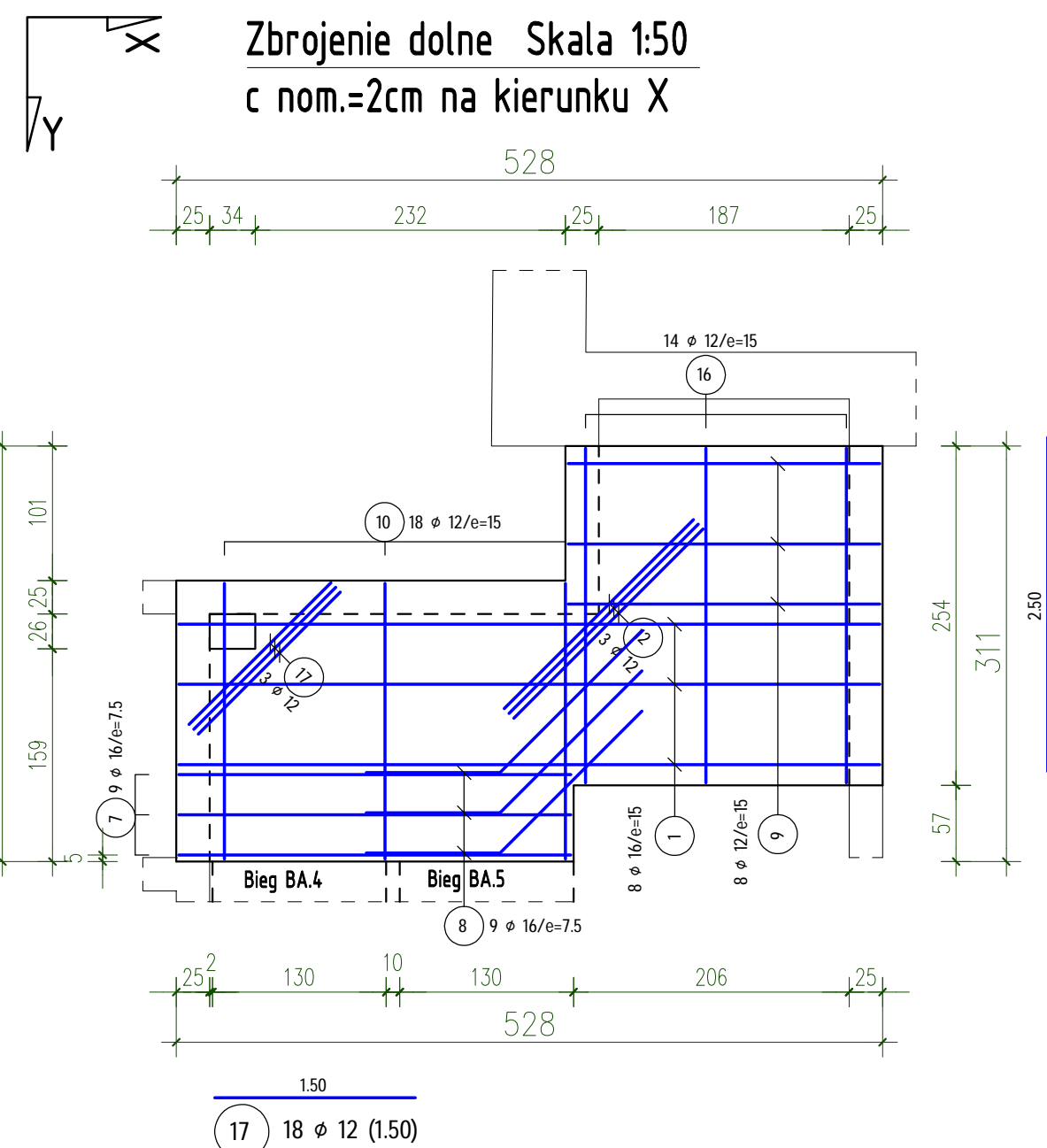
2404 WnPotokiem PW Zielbet V2 1106
13.11.2024 11:01:03

Spocznik SA.2 1szt.

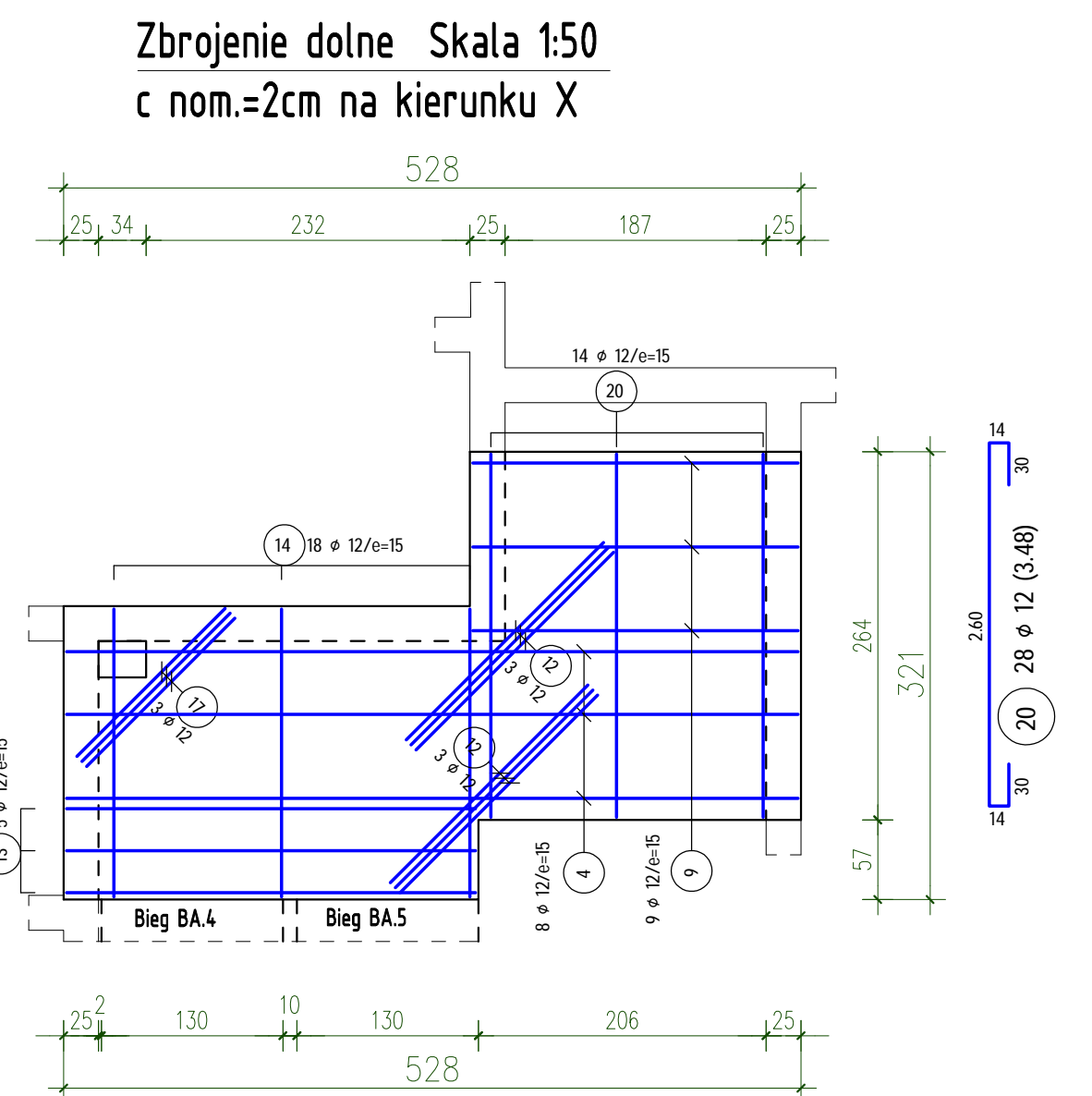
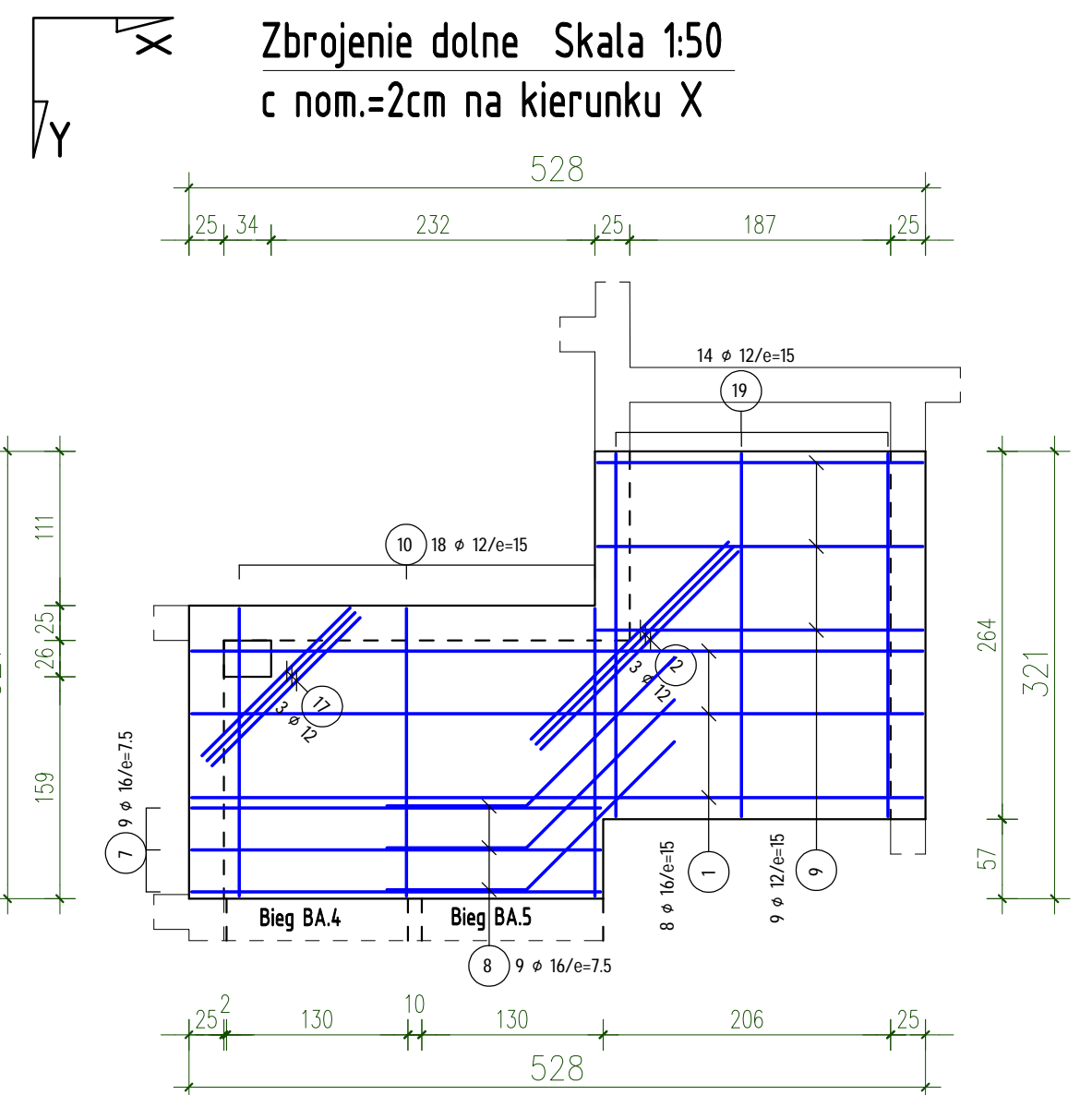
Uwaga: Zbrojenie przy otworach dociąć do szalunku



Spocznik SA.4 1szt.



Spocznik SA.6 2szt.

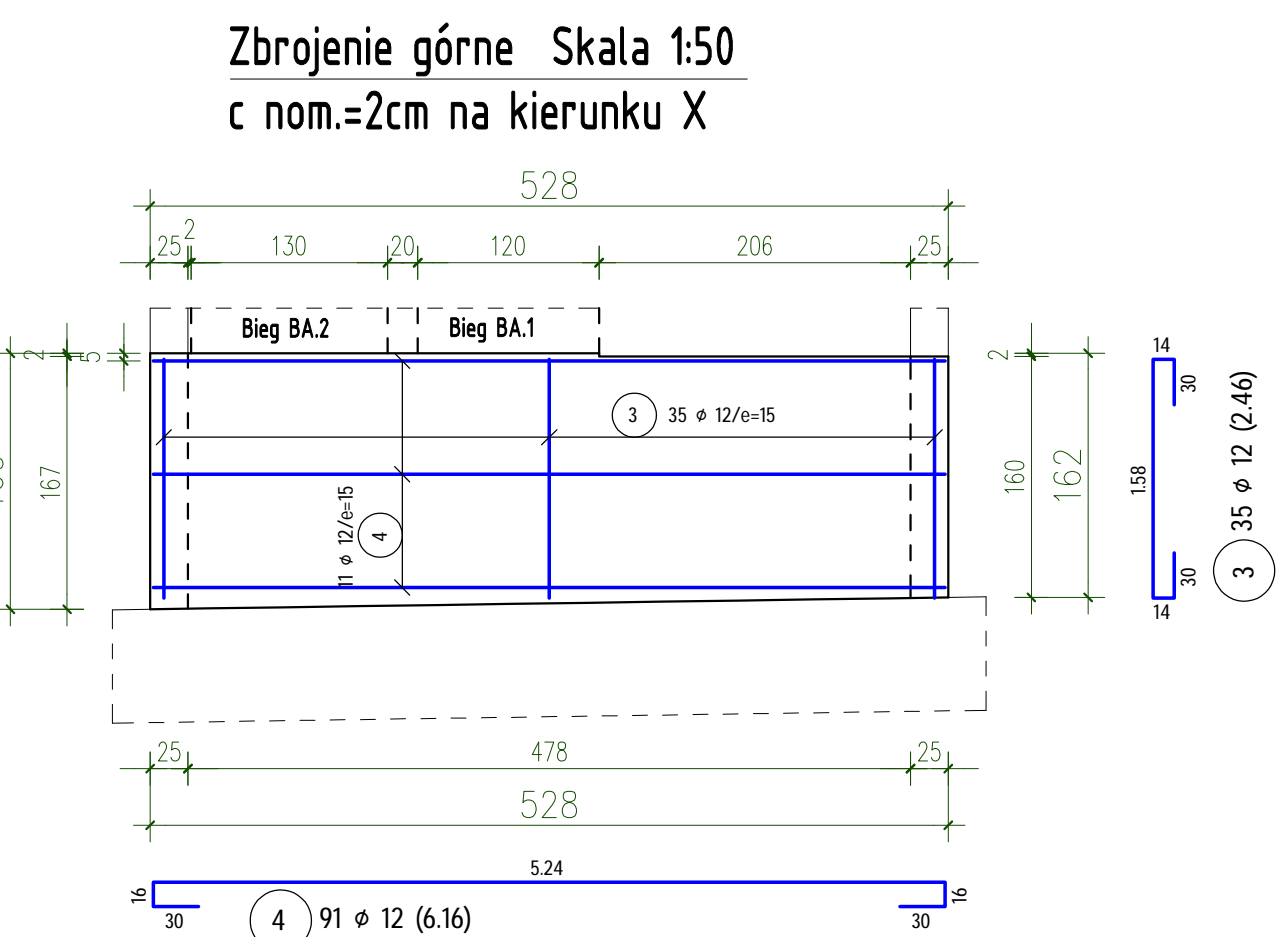
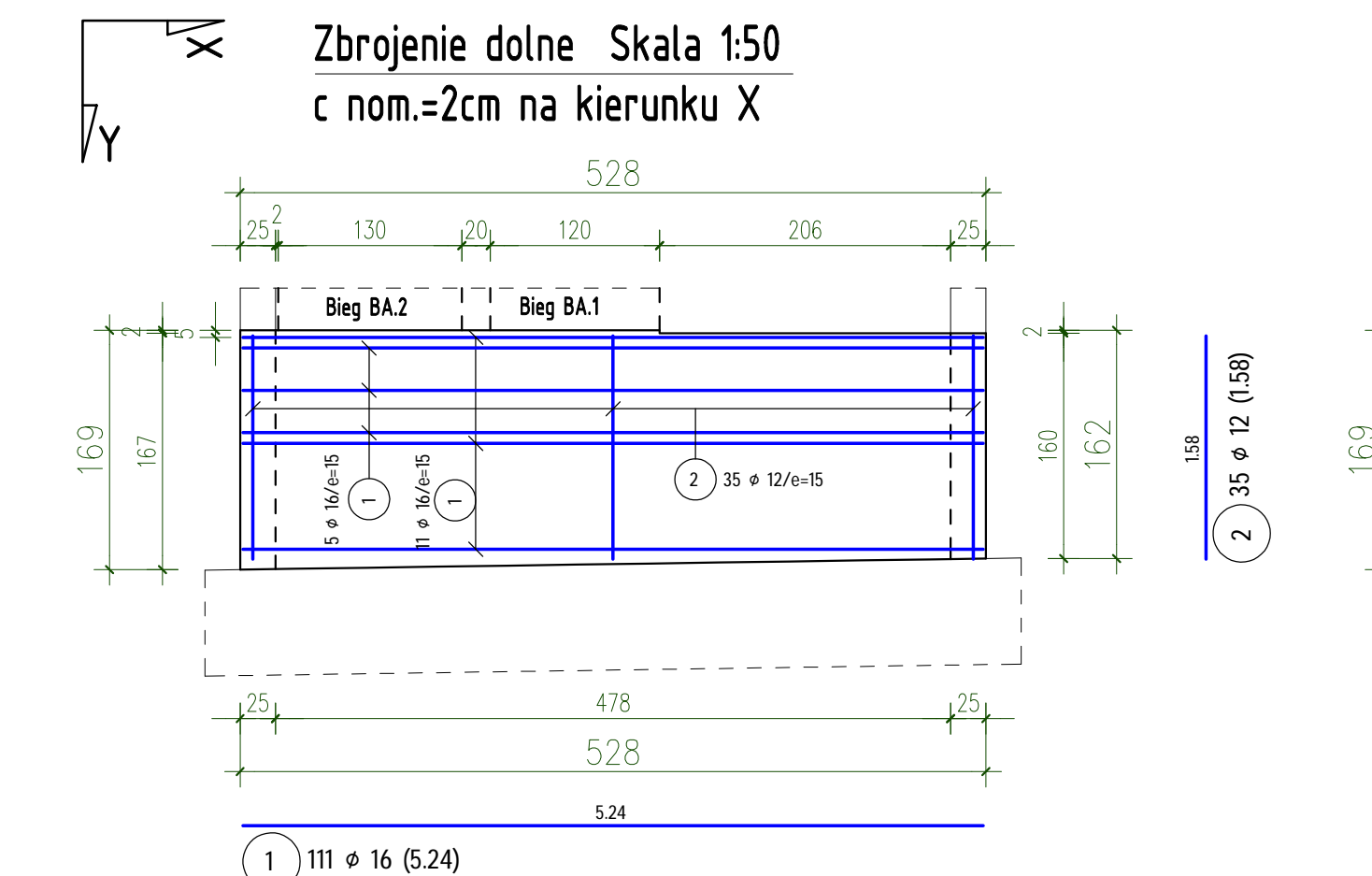


ZESTAWIENIE STALI – PRĘTY

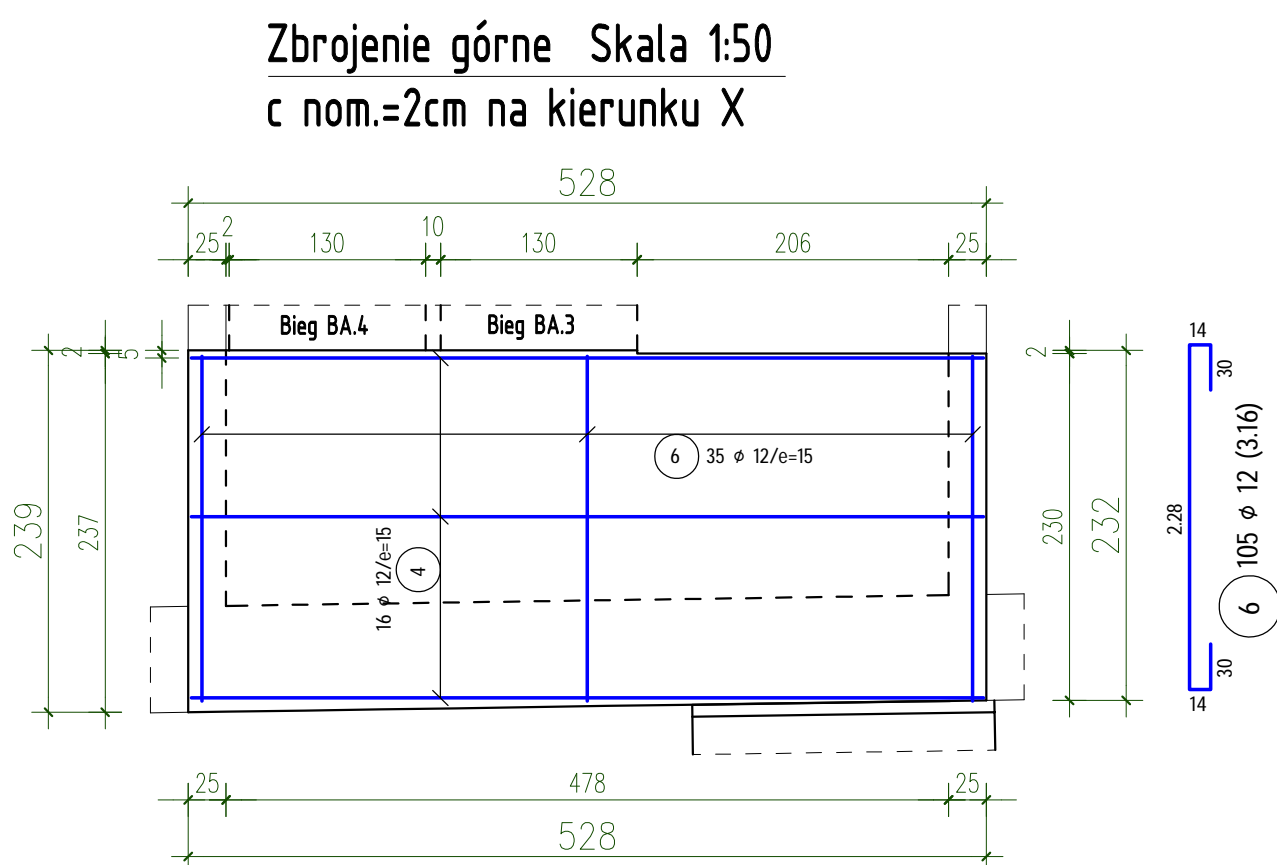
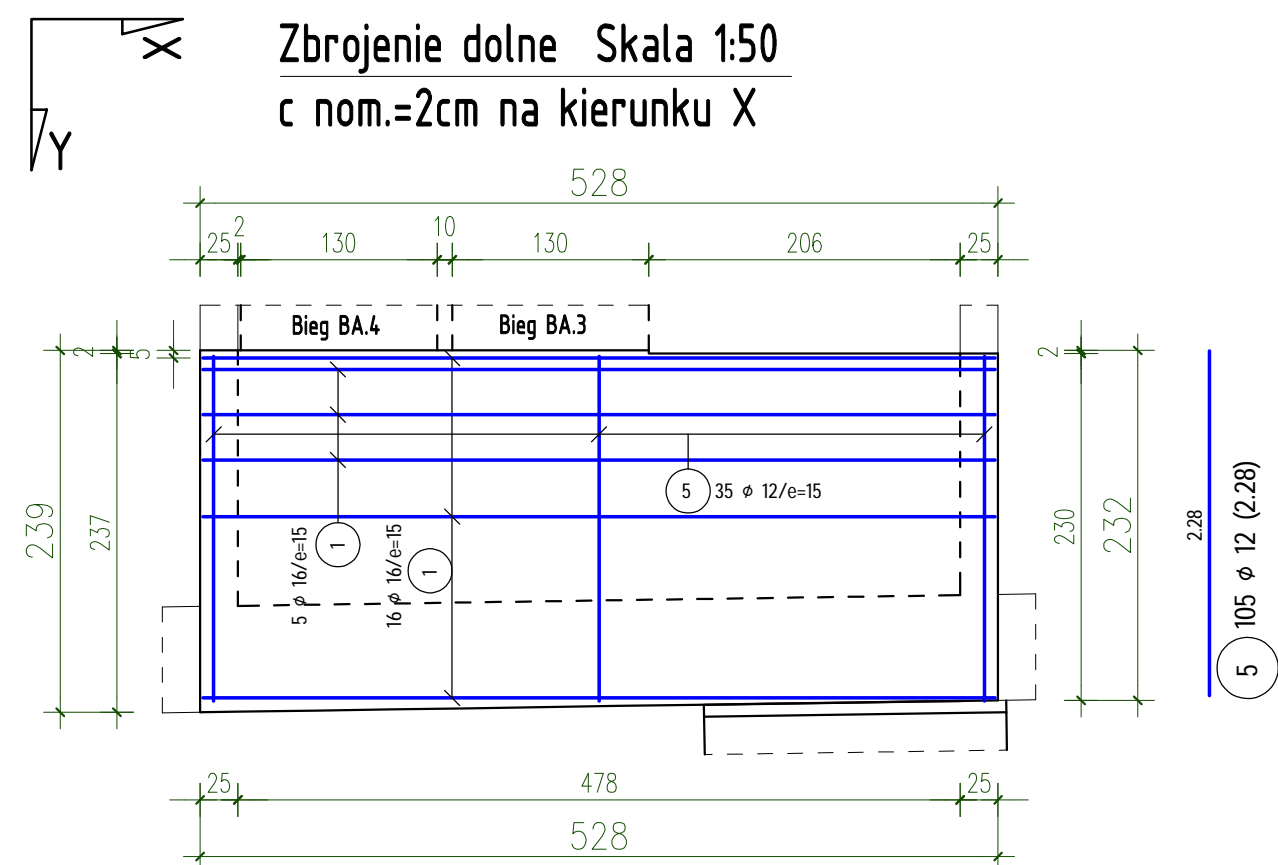
POZ.	SZTUK	d (mm)	Długość (m)	Masa (kg)	Razem (m)
1	111	16	5.24	8.28	581.64
2	35	12	1.58	1.40	55.30
3	35	12	2.46	2.18	86.10
4	91	12	6.16	5.47	560.56
5	105	12	2.28	2.02	239.40
6	105	12	3.16	2.81	331.80
7	36	16	2.93	4.63	105.48
8	36	16	2.50	3.95	90.00
9	64	12	2.33	2.07	149.12
10	71	12	2.06	1.83	146.26
11	14	12	2.14	1.90	29.96
12	36	12	2.00	1.78	72.00
13	20	12	3.85	3.42	77.00
14	71	12	2.94	2.61	208.74
15	14	12	3.02	2.68	42.28
16	14	12	2.50	2.22	35.00
17	18	12	1.50	1.33	27.00
18	14	12	3.38	3.00	47.32
19	28	12	2.60	2.31	72.80
20	28	12	3.48	3.09	97.44
RAZEM DŁUG. (KLASA STALI Bst500S)					(m)
12	0.88		2.278,08		2.022,96
16	1.58		777,12		1.227,85
MASA – Razem					3.250,81
					(w zaokrągleniu!)

Spocznik SA.1 1szt.

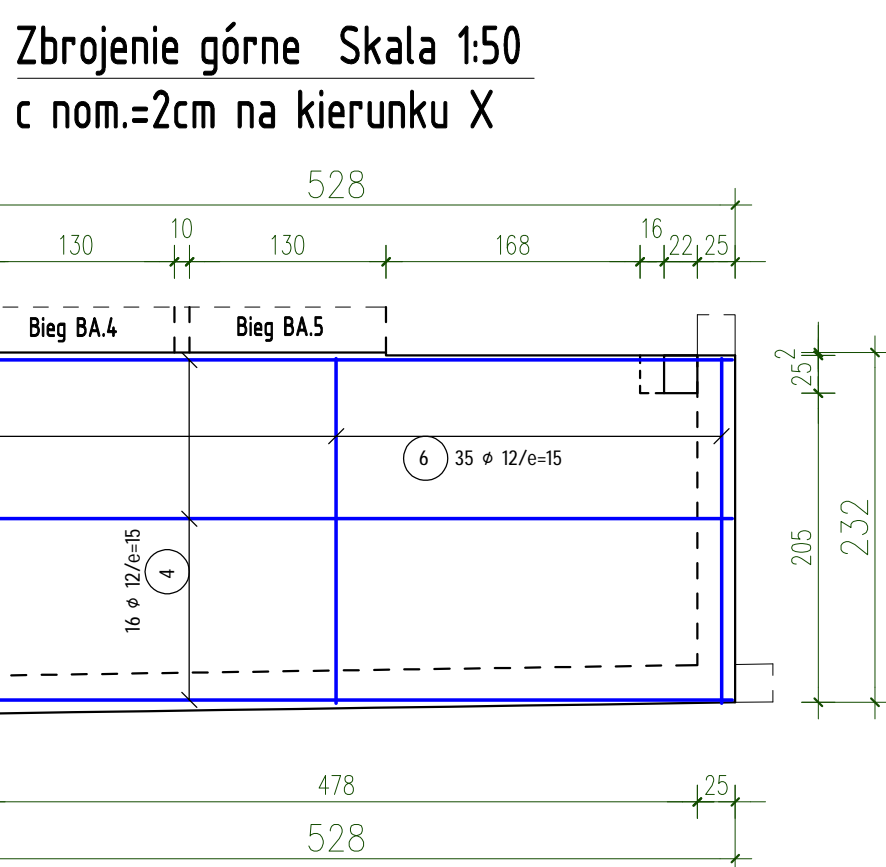
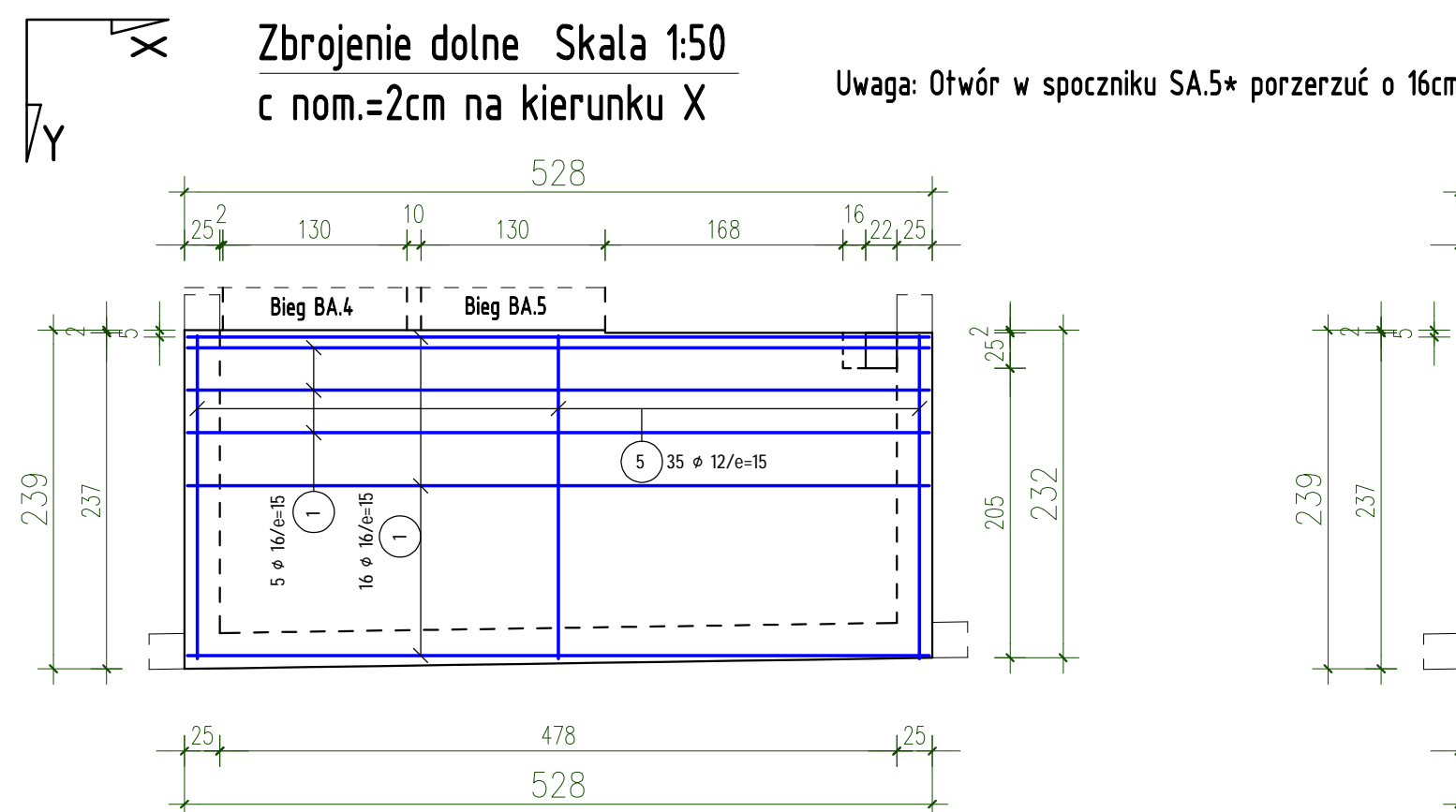
Uwaga: Zbrojenie przy otworach dociąć do szalunku



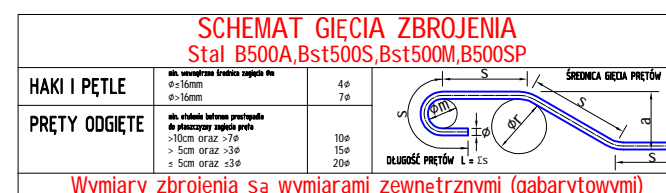
Spocznik SA.3 1szt.



Spocznik SA.5 2szt.



STAL Bst500S,B500A (A-IIIIN)
BETON C25/30 (B30)



AUTORSKA PRACOWNIA ARCHITEKTURY "ARC-HIT"
UL.ROZAN 15, 53-228 WROCŁAW
PRACOWNIA: UL.KOSCIUSZKI 76a, 50-442 WROCŁAW
TEL.071/372-63-63-67; FAX071/342-38-95
EMAIL:BIURO@ARC-HIT.PL
WWW.ARC-HIT.PL

DATA:	09.2024	NUMER:	K.z.11	SKALA:	1:50
TEMAT:	Przebudowa istniejącego budynku usługowego w Mieroszowie przy ul.Nad Potokiem 6a na cele mieszkalne wielorodzinne				
INWESTOR:	Towarzystwo Budownictwa Społecznego "TBS" Spółka z o.o. ul.Sienkiewicza 7, 58-400 Kamienna Góra				
STADIUM:	PROJEKT WYKONAWCZY				
BRANZA:	KONSTRUKCJA				
RYSUJEK:	Spoczniki SA.1-SA.6 - klatka A.				
Projektant:	mgr inż. Tomasz Wizaran	nr uprawnień	247/69/DOW	podpis	
Sprawdził:	mgr inż. Robert Winkiewicz	nr uprawnień	DOŚB/00197/01		
Asystent:					